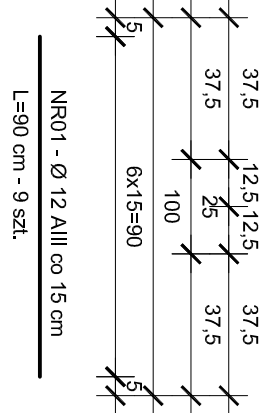
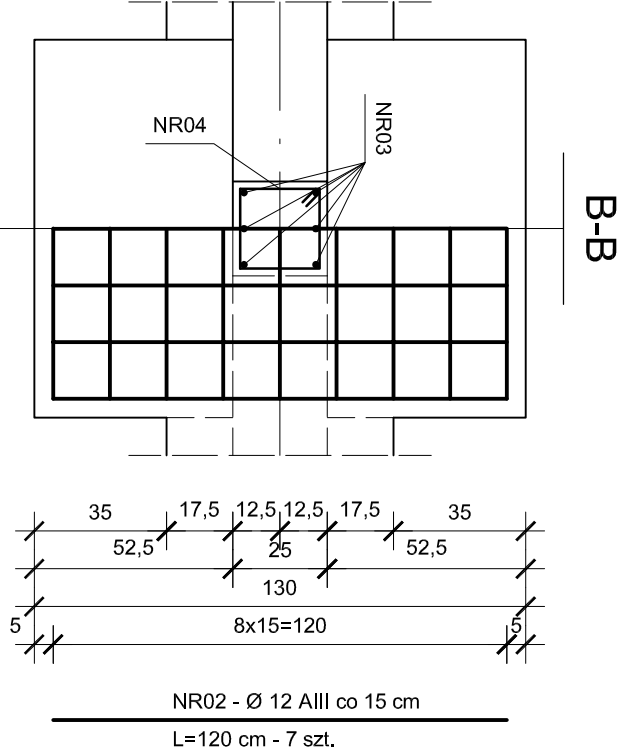
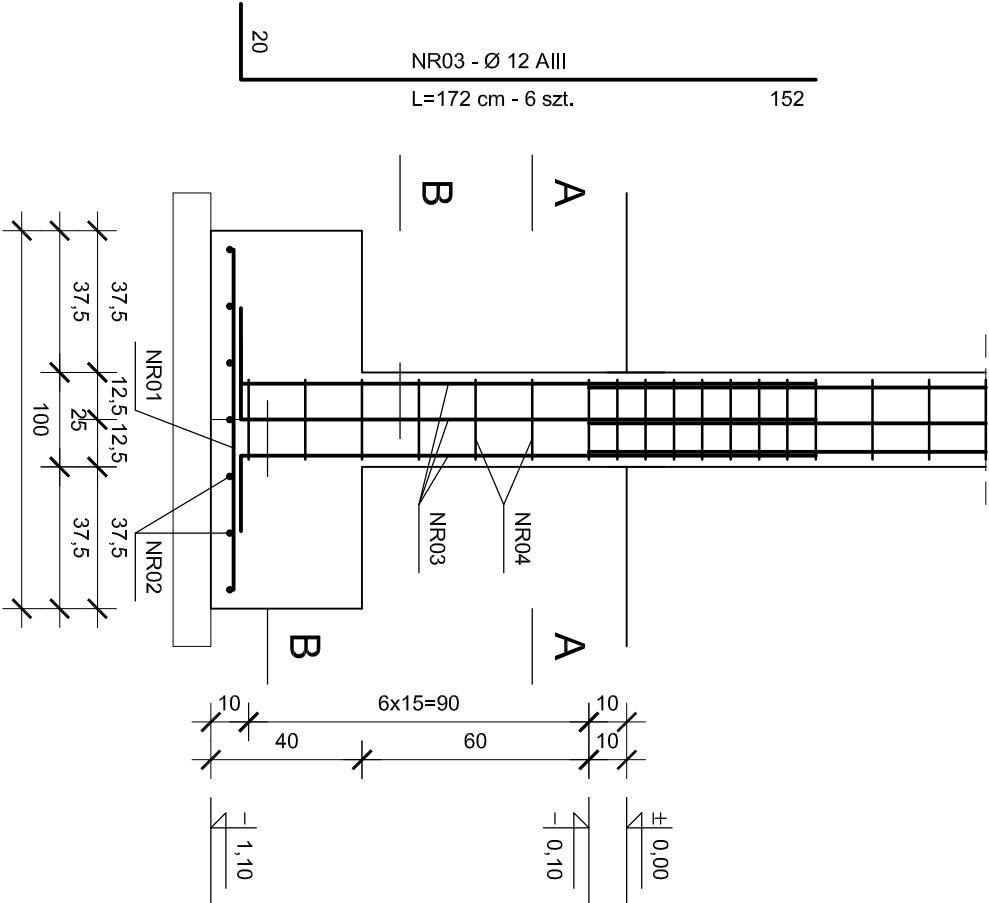
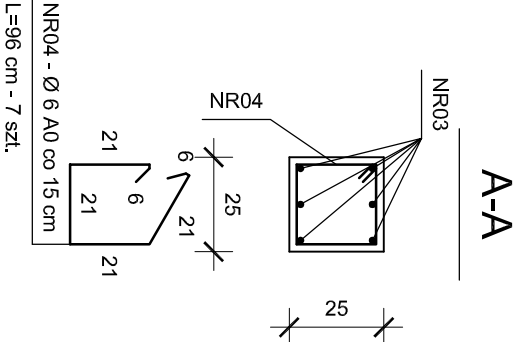



STOPA	poz.	F3
STAL		AIII,A0
BETON		B20
SKALA		1:20



<div></div> <div>PRACOWNIA PROJEKTOWA mgr inż. DANUTA PAZDRO</div>		P R A W A A U T O R S K I E Z A S T R Z E Ż O N E DOKONYWANIE ZMIAN, POPRAWEK, SKREŚLEŃ ITP., ORAZ KOPIOWANIE I ROZPOWYSZCZANIE BEZ ZGODY PRACOWNI PROJEKTOWEJ JEST NIEDOZWOLONE			
JEDYNOSTKA PROJEKTOWA:	Pracownia Projektowa mgr inż. Danuta Pazdro ul. Żeromskiego 19 39-300 Mielec		BRANŻA: Konstrukcyjna		
INWESTOR:	Gmina Niviska 36-147 Niviska 430				
NAZWA INWESTYCJI:	Budowa budynku magazynowego ochrony ludności i obrony cywilnej				
ADRES INWESTYCJI:	Przysiek, gmina Niviska, część działek nr ewid.: 738/3 i 738/12, Obręb 4 Przysiek, jednostka ewidencyjna: 180604, 2 gmina Niviska		SKALA: 1:20		
PRZEDMIOT RYSUNKU:	Konstrukcja stopy fundamentowej F3		NR RYSUNKU:		
OPRACOWANIE:	Witold Zych		UPR. NR:	DATA: grudzień 2025 rok	
PROJEKTANT:	mgr inż. Danuta Pazdro EUR ING		UPR. NR:	DATA: grudzień 2025 rok	
Uprawnienia budowlane do projektowania i kierowania robotami budowlanymi bez ograniczeń w specjalności konstrukcyjno-budowlanej i w ograniczonym zakresie w specjalności architektonicznej		PODPIS:			